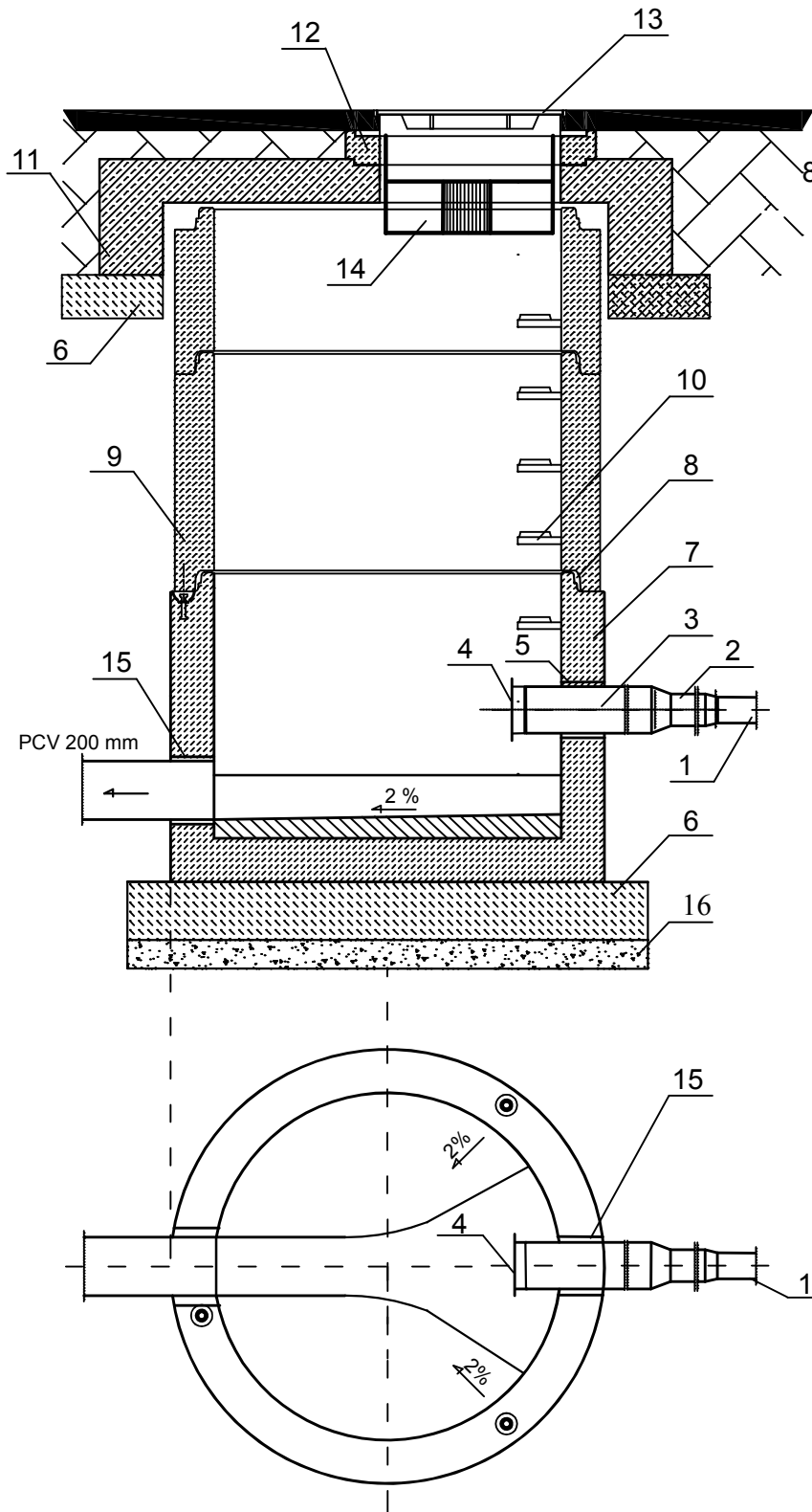


SCHEMAT STUDNI ROZPRĘŻNEJ SR5.3, SR5.4, SR5.5, SR5.6, SR5.13 SR5.14, SR5.15, SR7.1, SR7.2, SR7.5, SR7.6, SR9.1, SR9.2, SR9.3



1. Rurociąg ciśnieniowy PE 63 x 3,8 mm
2. Element rozprężny rura PE 90 x 5,4 mm L=1,0 m
3. Element rozprężny rura PE 110 x 6,6 mm L=1,0 m
4. Deflektor z blachy nierdzewnej gr. 2 mm
5. Przejście szczelne do rur PE Ø110 mm
6. Podbudowa z chudego betonu C12 /15
7. Dennica monolityczna. Wykonana z betonu samozagęszczalnego (SCC),dojrzewająca w formie.
8. Połączenie elementów studni przy pomocy uszczelki gumowej i pasty poślizgowej.
9. Kręgi betonowe wibroprasowane Ø 1200 mm
10. Szerokie (podwójne) szczeble żłazowe w kolorze żółtym, montowane w zakładzie prefabrykacji. Układ stopni drabinkowy, w rozstawie pionowym 250mm.
- Konstrukcję stopnia stanowi rdzeń stalowy w otulinie tworzywowej, wg PN-EN13101:2004.
11. Pokrywa odciażająca z betonu SCC.
12. Pierścienie regulacyjne betonowe lub tworzywowe.
13. Właz żeliwny D400
14. Podwłazowy filtr przeciwdorowy
15. Przejście szczelne do rur PCV200 mm
16. Podsypka piaskowa

Elementy betonowe wykonane w oparciu o normę PN-EN 1917:2002.
Klasa betonu C40/50, wodoszczelność W8, mrozoodporność F150, nasiąkliwość do 5%.

BPI Zygmunt Lisowski 22-100 Chelm ul. Browarna 4a			
Inwestor : Gmina Prażmów			
ul. Piotra Czołchańskiego 1 05-505 Prażmów			
Opiekt : Budowa sieci kanalizacji sanitarnej wraz z sieciowymi i przydomowymi przepompowniami ścieków, instalacją zalicznikową nn w m. Ustanów, Krupia Wólka, Jezioro, Kędzierówka, Piskórka, Uwieriny gmina Prażmów			
Rysunek : Schemat studni rozprężnej SR5.3-SR5.6, SR5.13-SR5.15, SR7.1, SR7.2, SR7.5, SR7.6, SR9.1-SR9.3			
Skala	1: 25		
Nr rys.	61		
Imię i nazwisko	Nr uprawnień	Podpis	Data
mgr inż. Zygmunt Lisowski	LUB/0181/POOS/11		03.2017
mgr inż. Zygmunt Lisowski	LUB/0181/POOS/11		03.2017
inż. Halina Banach	979/CH/92		03.2017